

Создание механизма межсекторальной координации по регулированию политики по питанию в Кыргызстане.

Движение РМП (SUN) Кыргызстана

Москва, 2016 г.



Площадь 199950 км<sup>2</sup>

Плотность 28 человек/км<sup>2</sup>

94,2% территории выше 1000 м над уровнем моря, 40,8% - выше 3000 м.

Средняя высота над уровнем моря - 2750 м,

наибольшая высота - 7439 м, наименьшая высота - 401 м.

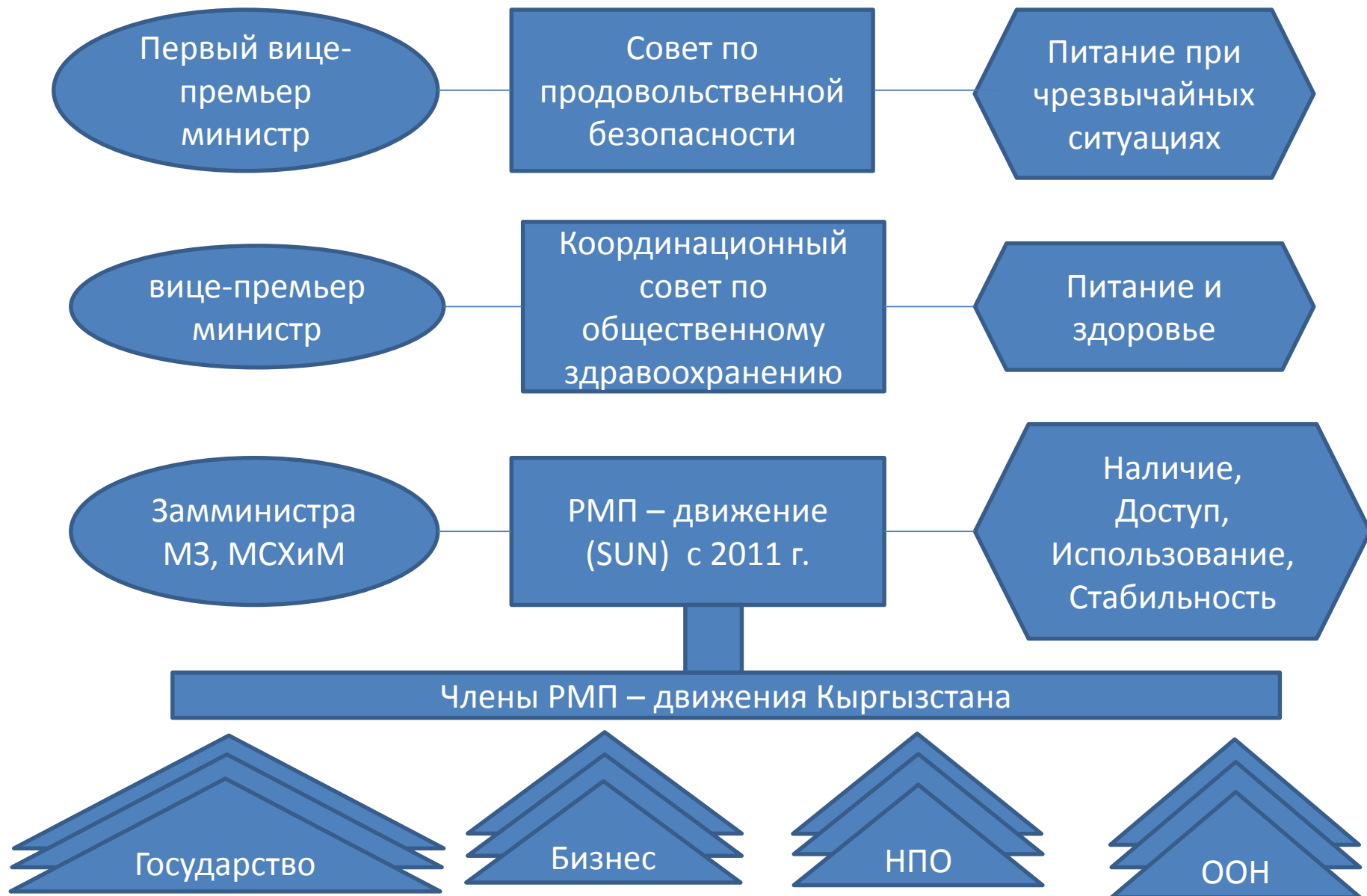


# Предпосылки



- Недостаток массы тела 1-6 лет – 7,3% (НСК КР, 2014)
- Низкая масса тела при рождении – 5,9% (МИКС, 2014)
- Низкорослость среди детей 6-59 мес. – 12,9% (МИКС, 2014)
- Истощение среди детей 6-59 мес. – 2,8% (МИКС, 2014)
- Избыточная масса тела среди детей 6-59 мес. – 7% (МИКС, 2014)
- Избыточная масса тела среди женщин – 35% (МДИ, 2012)
- Анемия среди детей 6-59 мес. – 43% (МДИ, 2012)
- Анемия среди женщин фертильного возраста – 35% (МДИ, 2012)
- Доступ к улучшенным источникам питьевой воды – 88,9% (НСК КР, 2014)

# Координация до 2015 г.

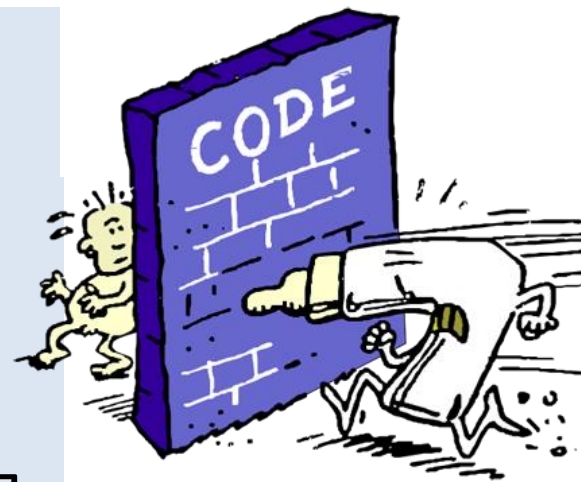


# Нормативно-правовая база

- Закон КР «О профилактике йододефицитных заболеваний», 2005 г.
- Закон КР «Об обогащении муки хлебопекарной», 2009г, 2015г.
- Закон КР «О защите грудного вскармливания», 2009 г.
- Технические регламенты, согласованные с **Codex Alimentarius**

## Мероприятия, основанные на доказательствах:

- ✓ Йодирование соли
- ✓ Обогащение муки
- ✓ Исключительно грудное вскармливание
- ✓ Обогащение домашней пищи детей МНП
- ✓ Чистая вода, санитария и гигиена



# Прямые вмешательства:

## 1. Йодирование соли:

- 97% семей употребляют йодированную соль
- Производителями создан оборотный фонд для закупки йодата калия через GAIN
- Налажен внутренний и внешний контроль,
- Налажен внешний мониторинг (НПО)

## 2. Грудное вскармливание:

- когда-либо получали грудное вскармливание - 99,5% ,
- исключительно грудное вскармливание до 6-ти мес. - 40,2%
- грудное вскармливание до 1 года - 80,1%,
- грудное вскармливание до 2-х лет - 26,2%

## 3. Обогащение домашней пищи детей 6-24 мес. МНП:

- Охват детей из целевой группы - 90%
- Фактически получают 73,5%
- ЖДА снизилась с **32.7%** в 2009г. до **23.6%** в 2013 г.

## 4. Обогащение муки:

- Оснащены мельницы, налажен внутренний и внешний контроль
- Премикс закупается на бюджетные средства

# Вклад Движения РМП (SUN) Кыргызстана

## Разработана и утверждена Государственная программа по продовольственной безопасности и питания на 2015-2017 гг.:

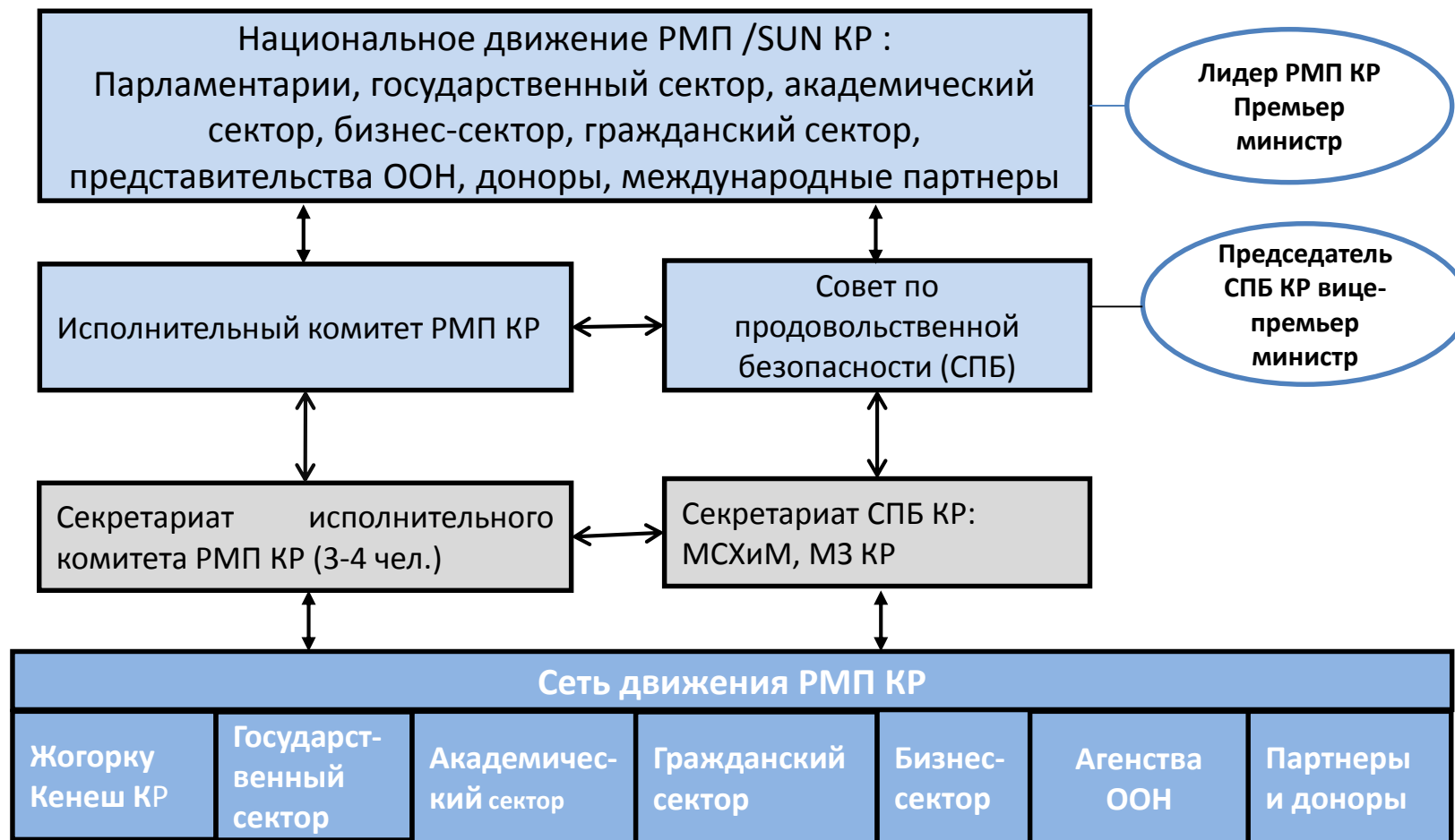
- **Цель 1:** Обеспечение наличия продовольствия в стране
- **Цель 2:** Обеспечение физической и экономической доступности продовольствия;
- **Цель 3:** Обеспечение качества, разнообразия и калорийности питания
- **Цель 4:** Обеспечение контроля и надзора за безопасностью питания

**Многосекторальная программа в центре внимания  
здоровье человека с учетом жизненного цикла**

# Барьеры

- Отсутствие должного понимания механизма межсекторального взаимодействия
- Из-за слабости государственной координации донорские организации продвигают свои приоритеты
- Завоз необогащенной муки из Казахстана и России
- Завоз продуктов детского питания с этикеткой несоответствующей требованиям Закона КР из России
- Активная реклама заменителей грудного молока в Казахстане

# Координация по ПБиП с 2016 г.



РМП – расширение мероприятий по питанию





Благодарю за внимание!